

FriwaMini

Sistemas técnicos innovadores para calefacción y energía solar térmica modernos



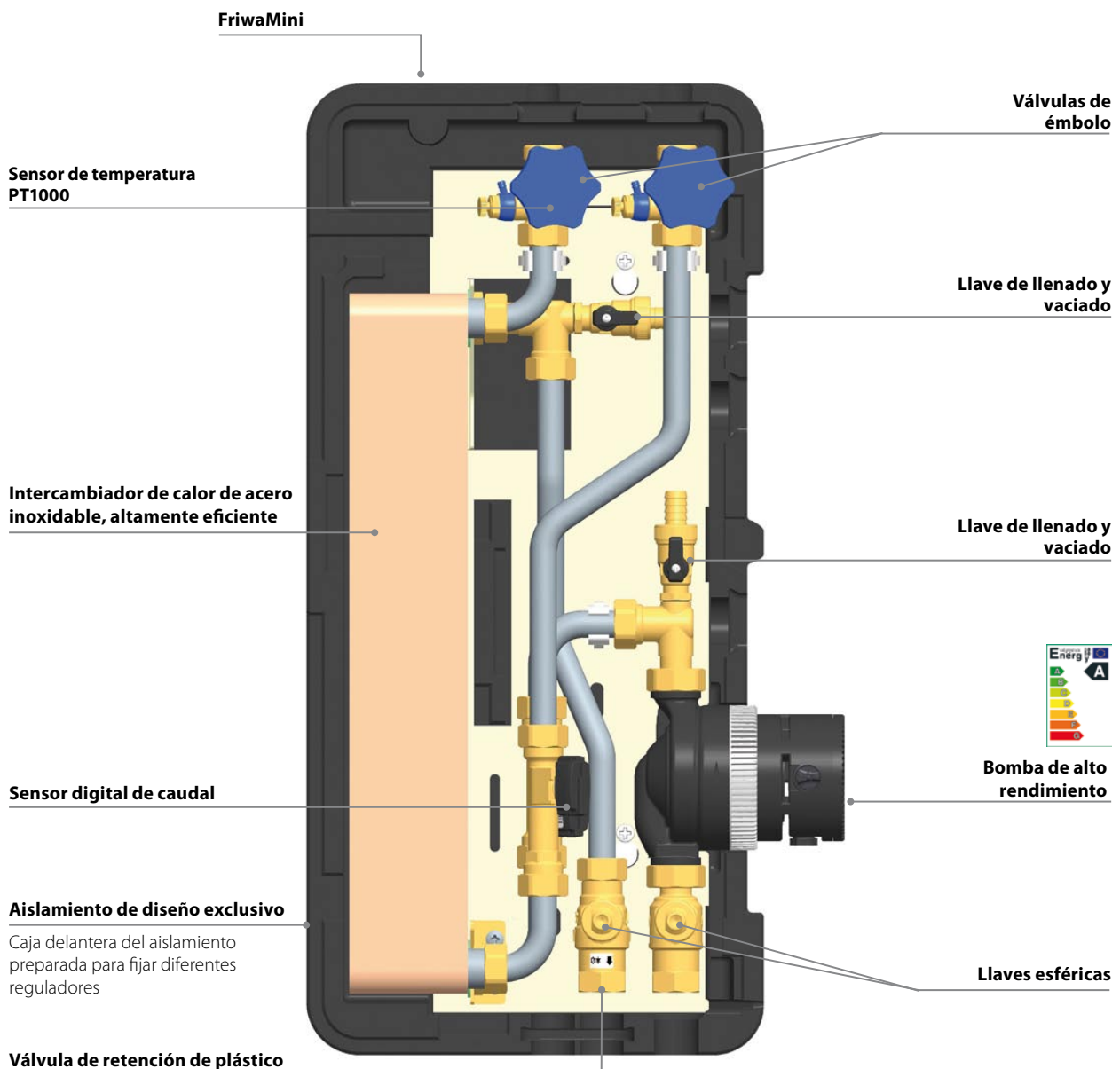


FriwaMini

Módulo de agua fresca para el calentamiento higiénico de agua caliente sanitaria

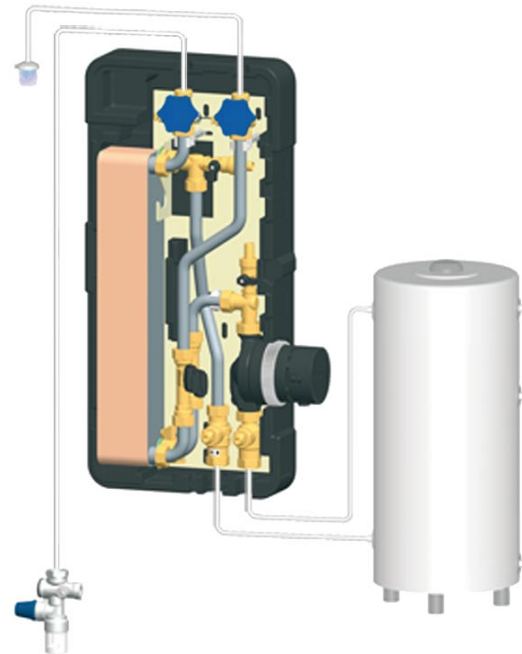
La estación compacta y totalmente equipada para el calentamiento confortable e higiénico de agua caliente sanitaria según el principio de paso continuo. ¡El agua se calienta en el momento en que se lo necesita, en forma rápida, segura y limpia! De ese modo se dispone siempre de ACS fresca higiénicamente inmejorable, sin necesidad de contar un depósito de agua caliente sanitaria.

FriwaMini se presta muy bien para el empleo en combinación con una instalación solar térmica y le ofrece las siguientes características:

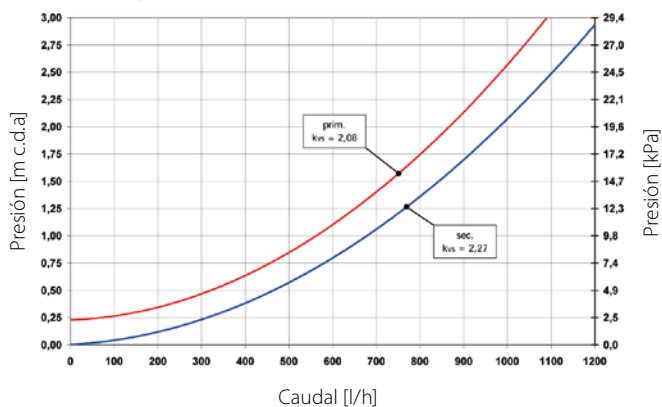


Datos técnicos

Materiales	
Valvulería	Latón / Fundición roja
Juntas	Klingersil/EPDM
Aislamiento	EPP
Válvula de retención	Plástico
Intercambiador de calor	Placas + tubuladuras: 1.4401 Soldadura: 99,99 % de cobre
Datos técnicos	
Presión máx.	3 bar primario, 10 bar secundario
Temperatura máx. de servicio	130 °C
Caudal Kvs primario	2,08
Caudal Kvs secundario	2,27
Equipamiento	
Intercambiador de calor	30 placas
Medidas	
Conexiones	¾" rosca interior primario, 1" rosca exterior secundario
Anchura	350 mm
Altura	610 mm








Pérdida de presión FriwaMini



Datos de rendimiento FriwaMini con una temperatura de entrada del agua fría = 10 °C

Temperatura de agua caliente ajustada	Capacidad de toma de agua caliente con una temperatura de 45 °C a la temperatura de agua caliente ajustada	Potencia de transmisión	Temperatura de alimentación necesaria para el circuito primario	Temperatura primaria
45 °C	13 l/min	31 kW	50 °C	25 °C
	20 l/min	49 kW	75 °C	15 °C
55 °C	14 l/min	36 kW	60 °C	30 °C
	25 l/min	63 kW	75 °C	22 °C

Ilustración	Artículo	Corresp. a	Nº de art.
	<p>FriwaMini</p> <p>primario: Laing ecocirc E6vario-15/130 G, PWM</p>	<p>A</p>	<p>6404330</p>
	<p>Accesorios</p>		
	<p>Válvula mezcladora para agua industrial</p> <p>La válvula mezcladora de agua industrial PAW sirve para ajustar una temperatura constante entre 30 °C y 70 °C para la toma de agua caliente del acumulador solar o del acumulador intermedio. Gracias a la válvula se reduce considerablemente el peligro de quemaduras a causa de agua caliente acumulada. Es imprescindible para el diseño correcto de una instalación solar de agua industrial.</p> <p>Cuerpo: Latón, resistente a la calcificación y separación del cinc Precisión de regulación: +/- 2 °C Temperatura máx. de servicio: 98 °C Presión máx. de servicio: PN 10 Gama de regulación: 30-70 °C Potencia de toma: 39 l/min (DP = 1,5 bar) Conexiones 56311: Racor de 3/4" rosca exterior Conexiones 56321: Manguito soldado d = 22 mm</p>		
	<p>Válvula mezcladora para agua industrial</p> <p>Válvula mezcladora para agua industrial</p>		<p>56311</p> <p>56321</p>
	<p>Control de bomba de circulación EC1 de PAW</p> <p>El control de bomba de circulación EC 1 controla el sistema de circulación de agua caliente para que el usuario obtenga tan rápido posible el agua caliente durante la toma. Las soluciones realizadas hasta ahora son muy complicadas o resultan en una demanda de energía elevada.</p> <p>Nuestra solución: La unidad de control monitorea la toma de agua a través del conmutador de flujo en el conducto de agua caliente. Después de abrir un punto de toma durante poco tiempo, se activa la bomba de circulación que será desconectada de nuevo después de un tiempo ajustado. El punto de toma sirve de "control remoto". Esta activación según necesidad de la bomba de circulación protege al medioambiente y ahorra energía y permite sin embargo el máximo confort.</p> <p>Alimentación de corriente: 230 V / 50 Hz Conexión conmutador de flujo: racor con junta plana de 22 mm, 3/4" rosca ext.</p> <p>Tenga en cuenta, por favor: ¡Montaje vertical del conmutador de flujo; flujo de abajo hacia arriba!</p>		
	<p>Control de bomba de circulación EC1 de PAW</p>		<p>56360</p>
	<p>Equipo de seguridad para acumulador de agua caliente sanitaria</p> <p>Equipo de seguridad para acumulador de agua caliente, con válvula de cierre y válvula de retención controlable. Para montaje horizontal. Con asiento de acero inoxidable. Cuerpo de latón. Cromado. Certificado según EN 1487.</p>		
	<p>Equipo de seguridad para acumulador de agua caliente sanitaria</p>		<p>563907</p>
	<p>Sifón de descarga para equipo de seguridad para acumulador de agua caliente sanitaria</p> <p>El sifón de descarga absorba gotas de agua que salgan por la válvula de seguridad y desvía estas en el conducto de agua residual.</p>		
	<p>Sifón de descarga para equipo de seguridad para acumulador de agua caliente sanitaria</p>		<p>5639071</p>