



Modulo per acqua fresca FriwaMini

Tecnologia di sistemi innovativi per il riscaldamento moderno e il solare termico



Risparmio di corrente con la tecnologia ad alto rendimento

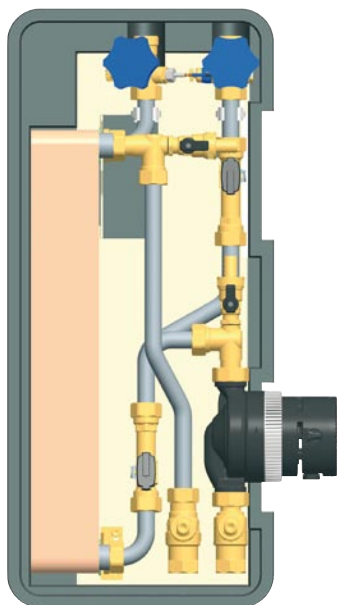
- **Modulo per acqua fresca compatto con dotazione completa**
- **Pompa ad alto rendimento per consumi energetici ottimali**
- **Alta potenza di erogazione fino a 20 l/min**





FriwaMini

Modulo per acqua fresca



Stazione compatta e completamente prefabbricata per il riscaldamento confortevole e igienico dell'acqua potabile secondo il principio dello scaldacqua a riscaldamento diretto. L'acqua calda viene riscaldata quando serve - in modo veloce, sicuro e pulito. In questo modo l'acqua calda a disposizione è sempre fresca e ottima da un punto di vista igienico, senza che sia necessario un serbatoio d'acqua calda.

L'energia per il riscaldamento dell'acqua potabile proviene da un accumulatore a tampone, che può essere riscaldato mediante i sistemi più diversi: dagli impianti solari termici alle caldaie a combustibile solido, tradizionali a olio/gas o altri sistemi.

Il modulo FriwaMini è in particolare modo adatto per l'impiego in combinazione con un impianto solare termico.

Scambiatore di calore in acciaio a piastre, ad alto rendimento estremamente lungo, per la trasmissione di grandi potenze con salto termico ridotto, consente una bassa temperatura di mandata e ritorno nel primario, completamente integrato nell'isolamento.

Sistema di regolazione integrato completamente premontato, preimpostato e precablato. Il controllo del numero di giri in funzione della temperatura e della portata, effettuato dalla pompa primaria, assicura la regolazione rapida e precisa della temperatura dell'acqua calda impostata.

Il sistema integrato di rilevamento della quantità di calore consente una facile lettura del fabbisogno energetico per il riscaldamento dell'acqua potabile (non soggetto ad obbligo di taratura).

Alta potenza di erogazione fino a 20 l/min

Premontato su staffa in acciaio per parete da montare alla parete in modo semplice e veloce

Completamente dotato di attacchi a guarnizione piana

Lato primario con valvole a funzione combinata per lo spurgo e sfiato dello scambiatore di calore

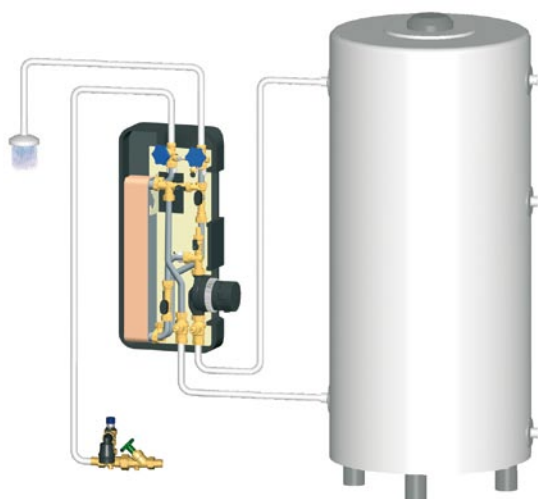
Valvole a sfera a passaggio pieno

Valvola antitermosifone nel ritorno del circuito primario, regolabile su aperto/chiuso, impedisce una circolazione indesiderata

Circuito dell'acqua potabile con valvole a pistone facile uso, valvole a sfera manovrabili con chiave nel circuito primario

Pompa completamente escludibile, nessuno svuotamento durante lavori di manutenzione


Flussometro nel circuito primario e secondario



Dati di potenza FriwaMini, con temperatura dell'acqua fredda in entrata = 10 °C

Temperatura impostata acqua calda	Potenza d'erogazione di acqua calda a 45 °C con la temperatura impostata dell'acqua calda	Potenza di trasmissione	Temperatura di mandata primaria necessaria	Temperatura di ritorno primaria
45 °C	13 l/min	31 kW	50 °C	25 °C
	20 l/min	49 kW	75 °C	15 °C
55 °C	14 l/min	36 kW	60 °C	30 °C
	25 l/min	63 kW	75 °C	22 °C



Articolo	FriwaMini – DN 20	N. art.
	primario: Laing ecocirc® , pompa ad alto rendimento, comando PWM	640 4330
	Disponibile a partire da giugno 2009!	

Accessori

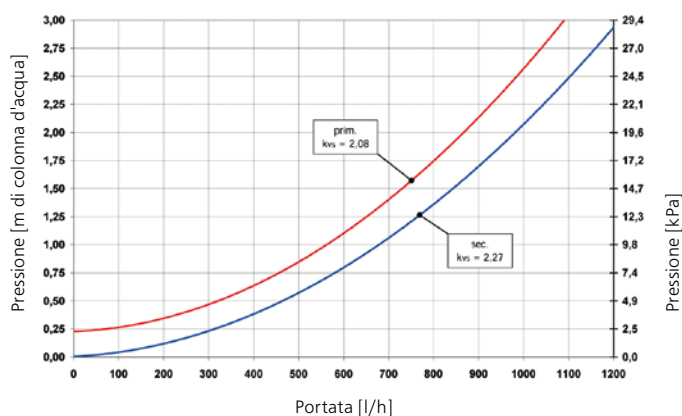
Articolo	Accessori per acqua potabile	N. art.
	<p>Gruppo di allacciamento per acqua potabile BW-SiG per la sicurezza dei bollitori d'acqua potabile (boiler) fino a 1.000 litri, certificato dalla Deutsche Vereinigung des Gas- und Wasserfaches (DVGW), dotato di valvola di intercettazione, valvola antitermosifone, valvola di sicurezza con sifone. Per montaggio orizzontale o verticale, attacchi con raccordi a vite da 3/4", lunghezza di ingombro = 232 mm</p>	
	<p>BW-SiG, con valvola di sicurezza per acqua potabile 6 bar BW-SiG, con valvola di sicurezza per acqua potabile 8 bar</p>	<p>563906 563908</p>
	<p>Comando di circolazione elettronico PAW Il comando di circolazione elettronico EC1 ha il compito di comandare un sistema di circolazione dell'acqua calda, in modo che al momento dell'erogazione l'acqua calda arrivi il più velocemente possibile all'utente. Le soluzioni finora adottate sono molto costose o comportano un fabbisogno energetico elevato.</p> <p>La nostra soluzione: mediante l'interruttore di flusso nelle tubature dell'acqua calda, l'unità di comando controlla il prelievo d'acqua. Dopo aver brevemente aperto un punto di erogazione, si accende la pompa di circolazione, la quale si spegne di nuovo dopo un intervallo di tempo impostabile. Il punto di erogazione funge da "telecomando". L'accensione della pompa di circolazione attivata solo quando necessario è ecologica e economica in termini di consumo energetico e garantisce il massimo comfort.</p> <p>Dati tecnici: Alimentazione elettrica: 230 V/50 Hz Attacco interruttore di flusso: raccordo a vite con guarnizione piana di 22 mm, 3/4" fil. maschio</p> <p>Attenzione: montaggio interruttore di flusso verticale; flusso dal basso verso l'alto!</p>	
	<p>Comando di circolazione elettronico PAW EC1</p>	56360

DATI TECNICI

FriwaMini - DN 20

Materiale	Raccorderia	Ottone
	Guarnizione	EPDM
	Isolamento	EPP
	Valvola antitermosifone	PPS modificato
	Scambiatore di calore	Piastre + bocchettoni: 1.4400 Saldatura: 99,99% rame
	Dati tecnici	Pressione max.
	Temperatura max.	95 °C
Dotazione	Pompa primaria	60 W
	Valore Kvs secondario	2,27
	Valore Kvs primario	2,08
	Scambiatore di calore	30 piastre
Dimensioni	Attacchi	Circuito primario: ¾" filett. femm. Circuito acqua potabile: ¾" fil. maschio, guarn. piana
	Larghezza totale ca.	350 mm
	Altezza totale ca.	610 mm

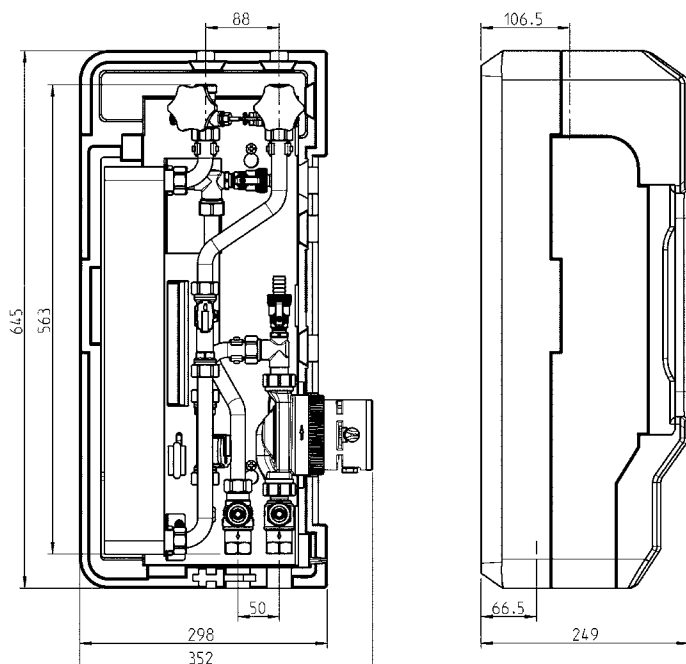
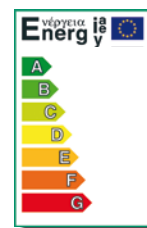
Perdita di pressione FriwaMini / curve caratteristiche della pompa



Risparmio di corrente con la tecnologia ad alto rendimento

L'energy label per pompe di riscaldamento

I costruttori più importanti di pompe di riscaldamento si sono volontariamente impegnati ad indicare con un sigla unitaria il consumo energetico dei propri prodotti. L'energy label consente di confrontare facilmente i consumi energetici delle singole pompe. Questi sono suddivisi in classi energetiche da A a G, dove **A** indica un consumo energetico particolarmente basso e **G** un consumo energetico molto elevato. L'aiuterà ad individuare la pompa più economica!



PAW GmbH & Co. KG
Böcklerstraße 11
D-31789 HAMELN
GERMANY

+49-5151-9856-0

+49-5151-9856-98

info@paw.eu

www.paw.eu